



# TOZ / SIVI - HAMMADDE YÖNETİM SİSTEMLERİ

**SAF MAK** 



Tek elden sorunsuz  
hizmet anlayışı...



**SAF MAK** 

Kuruluş - 1982



**1982-2019**

**SAF MAK** 

# ANA FAALİYET KONUSU



Sistem Tasarımı – 3D Dizayn  
Üretim & Montaj

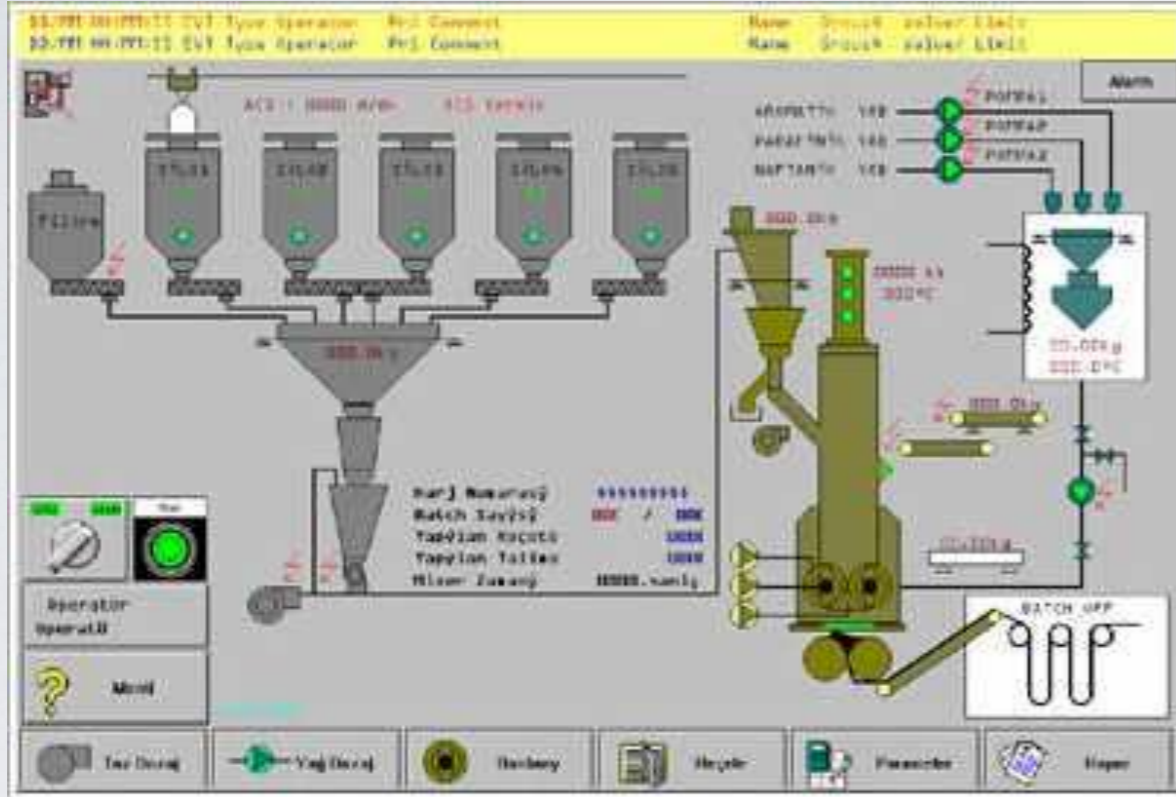


# ANA FAALİYET KONUSU



Elektriksel Enstrümanların  
Seçimi, Temini, Montajı ve Otomasyonu

# ANA FAALİYET KONUSU



Software / PLC Programlama  
Devreye Alma & Teknik Servis



# ANA FAALİYET KONUSU

---

Toz / Granül Hammaddeler, Yarı Mamüller ve Ürünler İçin

- Reçete Bazında Dozaj ve Tartı Sistemleri
- Pnömatik Transport Sistemleri
- Dolum ve Boşaltma Makineleri
- Proses Otomasyonu ve Kontrol Üniteleri

# ULUSLARARASI FİRMALARIN TERCİHİ



Gıda, Plastik, Kauçuk, Kimya, Deterjan, Cam, Demir Çelik...  
vb. farklı sektörlerde dozajlama ve nakil çözüm uygulamaları.



# TESİSİMİZ & İMALAT İMKANLARI



8.000 m2 kapalı alanda ofislerimiz ve imalat alanlarımıza kısa bir bakış.



# TEST VE GÖZLEM İMKANLARI



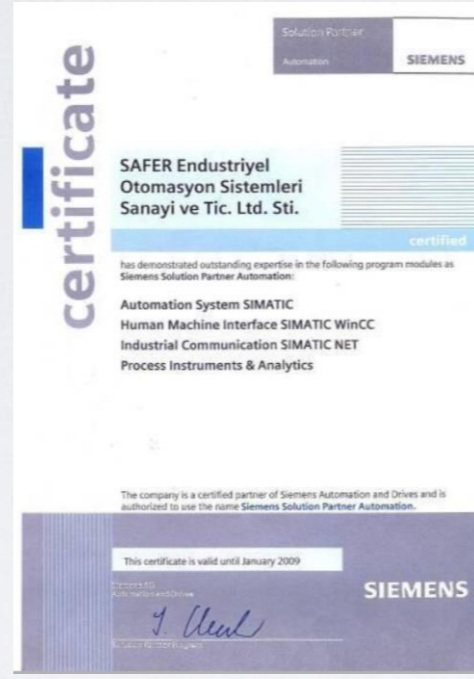
Dolum, Boşaltma, Eleme, Pnömatik Nakil, Karıştırma vb. pek çok alanda müşteri malzemeleri ile test imkanı sağlayan tesisimiz.



# KALİTE GÜVENCE



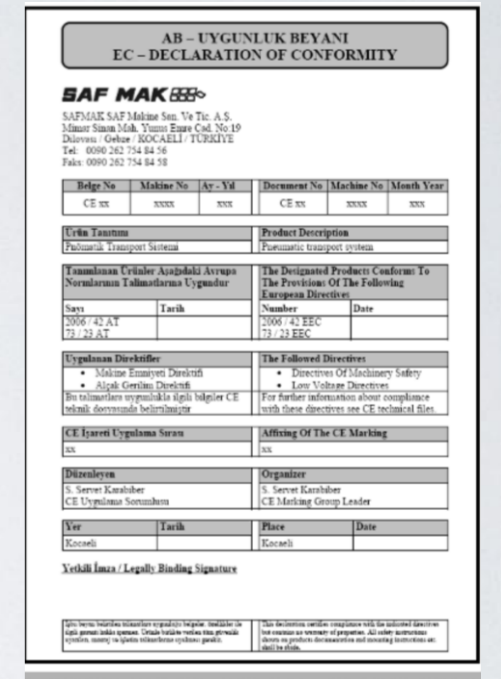
ISO  
9001



SIEMENS  
Çözüm  
Ortağı



FESTO  
Çözüm  
Ortağı

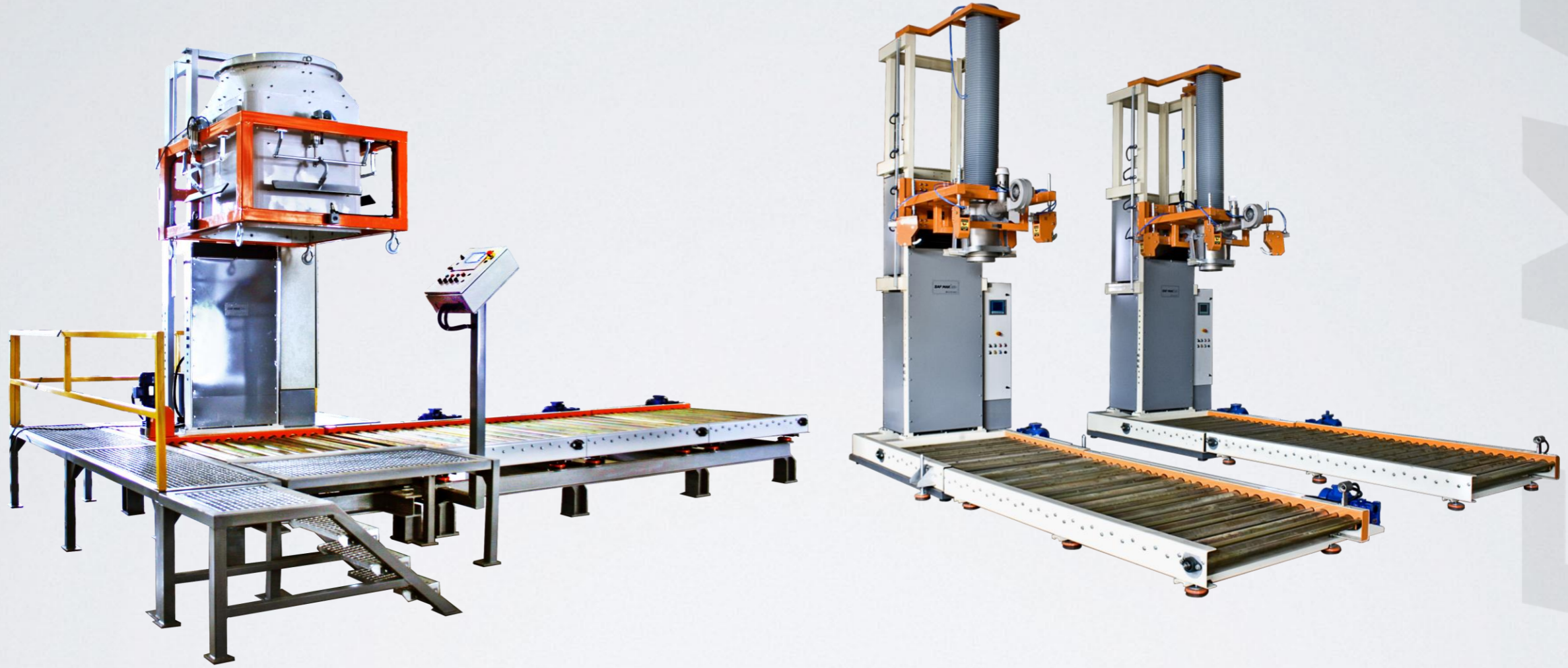


CE  
Sertifikasyonu

Kalite güvence sistemleri uygulamalarının yanı sıra dünyaca bilinirliği olan güvenilir markalarla çalışma bilinci.

**SAF MAK**

# HİZMET PORTFÖYÜ



## BIG BAG DOLUM

2 ton'a kadar Big-Bag'lerin etkin dolumunu sağlar.

SAFAK



# HİZMET PORTFÖYÜ



## BIG BAG BOŞALTMA

Ağırlık esaslı tozumasız boşaltma sağlar.

# HİZMET PORTFÖYÜ



## TORBA DOLUM

15-50 kg. torbaların hassas dolumunu sağlar.



# HİZMET PORTFÖYÜ



## SIVI DOLUM

5-20 Kg Bidon ; 60-200 Kg Varil & 1 Ton IBC Dolum  
Üniteleri

# HİZMET PORTFÖYÜ



## PNÖMATİK TRANSPORT

Yoğun faz, seyrek faz ve vakum transport sistemleri entegrasyonu.



# HİZMET PORTFÖYÜ

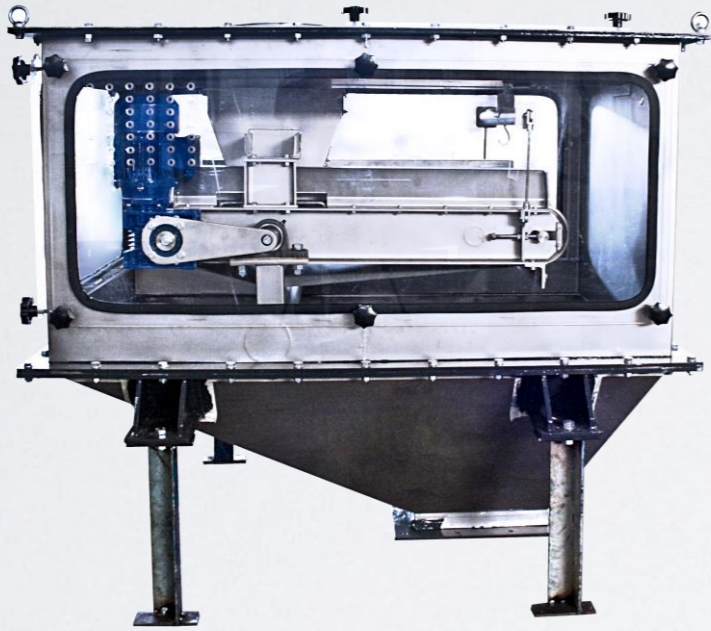


## BATCH DOZAJ

Reçete Bazında Dozaj Sistemleri

SAFA MAK

# HİZMET PORTFÖYÜ



## CONTINUE (SÜREKLİ) DOZAJ

Azalan Ağırlık ve Dozaj Bant Kantarı Uygulamaları



# HİZMET PORTFÖYÜ



## SIVI DOZAJ

Reçete Bazında Dozaj Sistemleri

# HİZMET PORTFÖYÜ



## SIVI KARIŞTIRMA

Reçete Bazında Dozaj Sistemleri



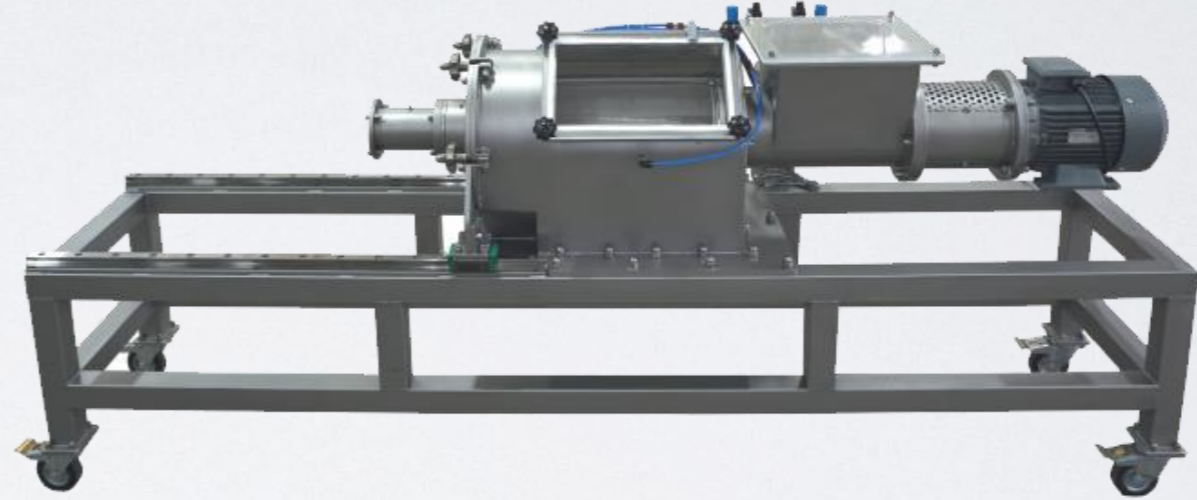
# HİZMET PORTFÖYÜ



## TORBA BOŞALTMA ÜNİTELERİ

Efektif ve Tozsuz Torba Boşaltma Üniteleri

# HİZMET PORTFÖYÜ



## ELEK ÜNİTELERİ

Pnömatik Santrifüj ve Sarsak Elek Tipi Üniteler



HİZMET PORTFÖYÜ



## ELEVATÖRLER

Z Tipi Bantlı ve Dikey Tip Kovalı Elevatörler

SAFEMAK

# HİZMET PORTFÖYÜ

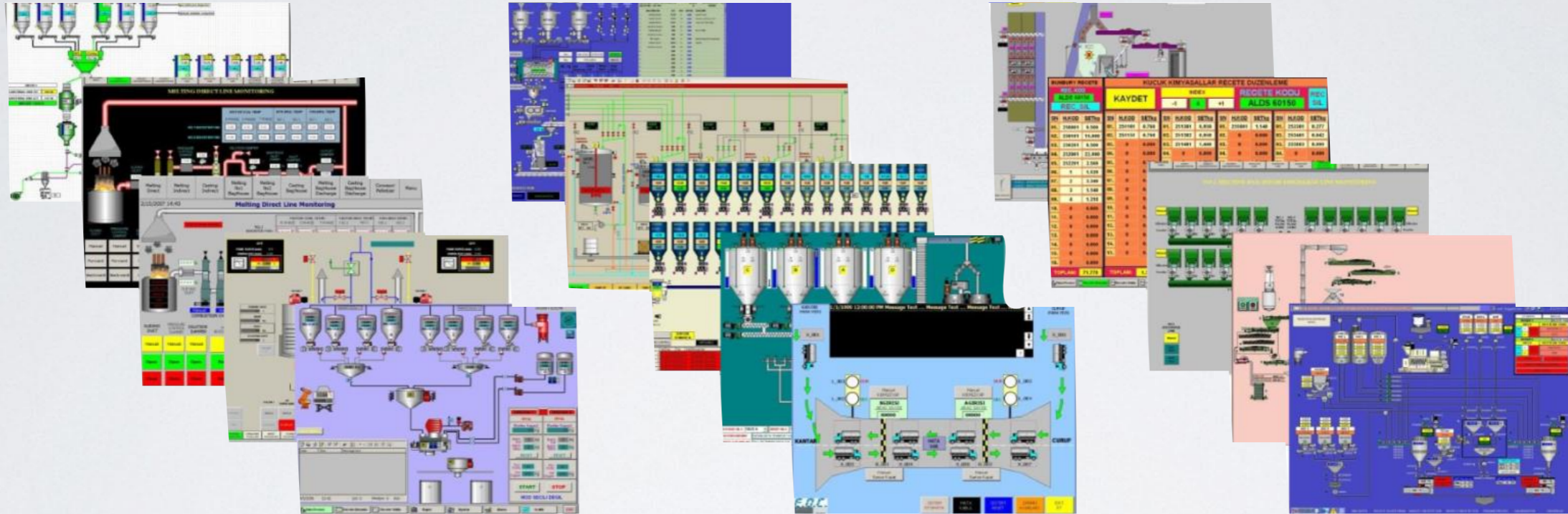


## TOZSUZLAŞTIRMA SİSTEMLERİ

Bağımsız ve Merkezi Toz Filtreleme Üniteleri



# HİZMET PORTFÖYÜ



## OTOMASYON SİSTEMLERİ

PLC MCC ve SCADA Uygulamaları



# HİZMET PORTFÖYÜ

**RECETE RAPOR**

REKİT ADI	BAŞLANGIÇ	BİTİŞ	SÜRE	BATCH SET	BATCH GR.	RECETE SET NO
Emme-ZA	25-03-2017 11:46:14	25-03-2017 12:47:31	55:29	1	1	500.00
Emme-ZA	25-03-2017 14:56:28	25-03-2017 16:04:41	63:17	1	1	500.00
Emme-ZA	12-03-2017 18:19:09	12-03-2017 17:15:28	36:56	1	1	500.00
Emme-ZA	03-02-2017 14:04:54	03-02-2017 15:42:51	100:57	1	1	500.00
Emme-ZA	15-02-2017 14:37:41	15-02-2017 15:35:34	58:53	1	1	500.00

**RAPOR SAYFASI**

**RECETE SATIR RAPOR**

SATICI İÇİŞİ	OPERASYON	BAŞLANGIÇ	SÜRE	AÇIKLAMA	SÜRE
1	1	0.01	1.20	Unit-21 SAPHoe ERM-2, Set: 37.35 kg, Ger: 36.80 kg	30.0
2	1	0.01	1.40	Unit-21 SAPHoe ERM-7, Set: 4.20 kg, Ger: 6.25 kg	30.0
3	1	0.01	82.50	Unit-24 SAPHoe ERM-43, Set: 347.90 kg, Ger: 346.04 kg	30.0
4	1	0.01	2.30	Unit-24 SAPHoe ERM-9, Set: 19.40 kg, Ger: 19.45 kg	30.0
5	2	0.20	1.20	Ver: 200 Kafa (V)M4, Set: 0.00 m, Ger: 37.17 kg, Ger: 36.04 kg	30.0
6	2	0.20	1.20	Ver: 200 Kafa (V)M4, Set: 0.00 m, Ger: 37.17 kg, Ger: 36.04 kg	30.0
7	3	0.40	0.40	Ver: 200 Manuel Set kafa, Set: 0.00 m, Ger: 0.00 kg, Ger: 6.63 kg	30.0
8	3	0.40	0.40	Ver: 200 Manuel Set kafa, Set: 0.00 m, Ger: 0.00 kg, Ger: 6.63 kg	30.0
9	8	0.40	0.40	Motor: Barkmer Çabın, Set: 23.00 cm, Ger: 23.00 cm	30.0
10	10	0.40	0.40	Sure Beklemler, Set: 1.00 dk, Ger: 1.01 dk	30.0
11	11	0.40	0.40	Ver: 200 Manuel Top kafa, Set: 0.00 m, Ger: 0.00 kg, Ger: 10.89 kg	30.0
12	12	0.40	0.40	Ver: 200 Manuel Top kafa, Set: 0.00 m, Ger: 0.00 kg, Ger: 10.89 kg	30.0
13	13	0.40	0.40	Sure Beklemler, Set: 2.00 dk, Ger: 2.01 dk	30.0
14	14	0.40	0.40	Ver: 200 Takt Şişler, Set: 0.00 m, Ger: 0.00 kg, Ger: 0.88 kg	30.0
15	17	0.40	0.40	Motor: Dönerler Çabın, Set: 40.00 cm, Ger: 40.00 cm	30.0
16	18	0.40	0.40	Motor: Barkmer Çabın, Set: 75.00 cm, Ger: 75.00 cm	30.0
17	19	0.40	0.40	Sure Beklemler, Set: 0.00 dk, Ger: 0.00 dk	30.0
18	19	0.40	0.40	Motor: Barkmer Çabın, Set: 16.00 cm, Ger: 16.00 cm	30.0
19	20	0.40	0.40	Motor: Barkmer Çabın, Set: 6.40 cm, Ger: 6.40 cm	30.0
20	9	0.40	0.40	Sure Beklemler, Set: 0.10 dk, Ger: 0.11 dk	30.0
21	4	0.40	0.40	Motor: Barkmer Çabın, Set: 13.30 cm, Ger: 13.30 cm	30.0
22	6	0.40	0.40	Motor: Barkmer Çabın, Set: 13.30 cm, Ger: 13.30 cm	30.0
23	7	0.40	0.40	Sure Beklemler, Set: 0.10 dk, Ger: 0.11 dk	30.0
24	7	0.40	0.40	Sure Beklemler, Set: 0.10 dk, Ger: 0.11 dk	30.0

**RECETE YUKLEME SAYFASI**

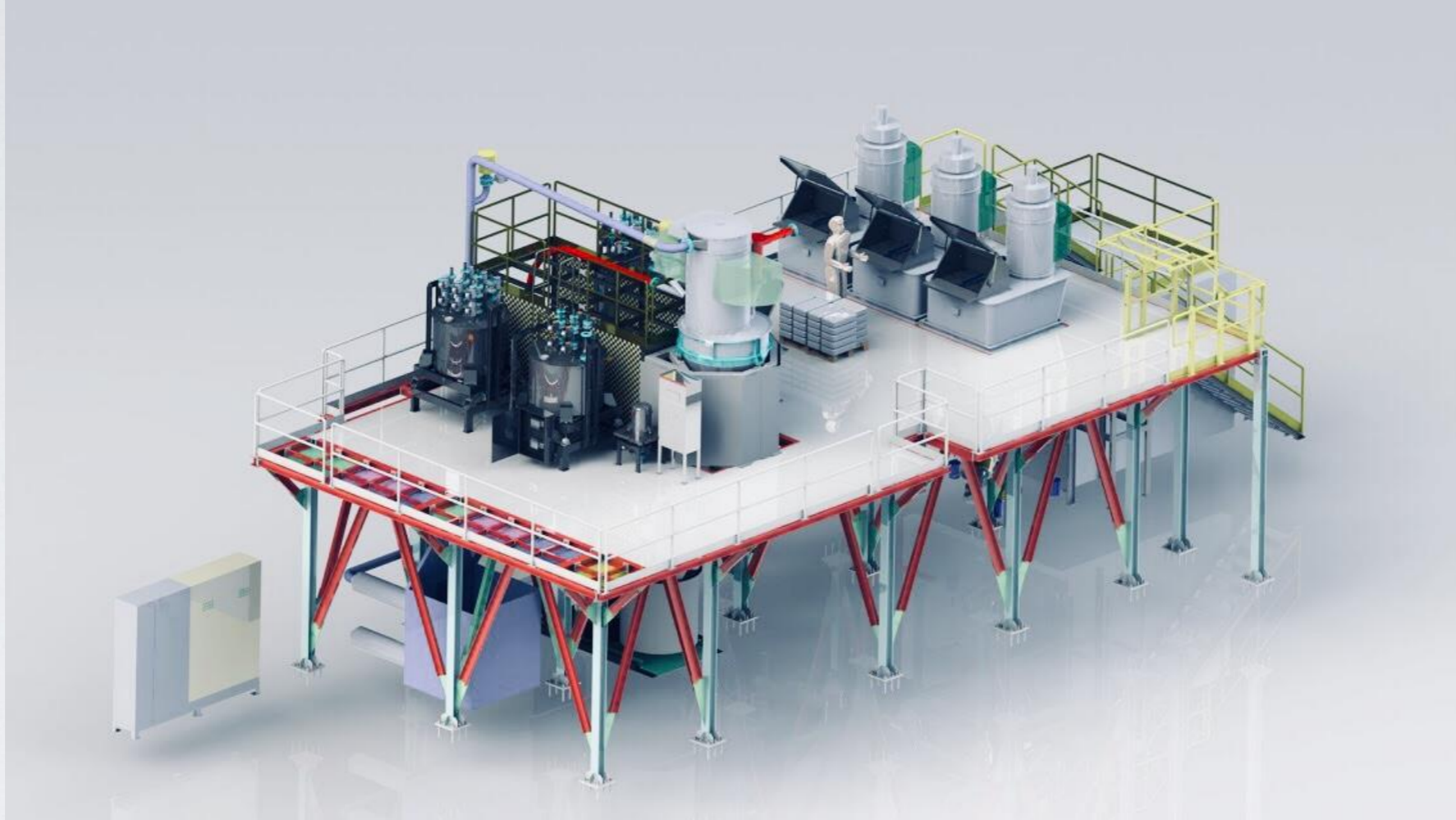
SATICI İÇİŞİ	OPERASYON	BAŞLANGIÇ	SÜRE	AÇIKLAMA	SÜRE
1	Döner	0.01	1.20	Unit-21 SAPHoe ERM-2, Set: 37.35 kg, Ger: 36.80 kg	30.0
2	Döner	0.01	1.40	Unit-21 SAPHoe ERM-7, Set: 4.20 kg, Ger: 6.25 kg	30.0
3	Döner	0.01	82.50	Unit-24 SAPHoe ERM-43, Set: 347.90 kg, Ger: 346.04 kg	30.0
4	Döner	0.01	2.30	Unit-24 SAPHoe ERM-9, Set: 19.40 kg, Ger: 19.45 kg	30.0
5	Mikser	0.20	1.20	Ver: 200 Kafa (V)M4, Set: 0.00 m, Ger: 37.17 kg, Ger: 36.04 kg	30.0
6	Mikser	0.20	1.20	Ver: 200 Kafa (V)M4, Set: 0.00 m, Ger: 37.17 kg, Ger: 36.04 kg	30.0
7	Mikser	0.40	0.40	Ver: 200 Manuel Set kafa, Set: 0.00 m, Ger: 0.00 kg, Ger: 6.63 kg	30.0
8	Mikser	0.40	0.40	Ver: 200 Manuel Set kafa, Set: 0.00 m, Ger: 0.00 kg, Ger: 6.63 kg	30.0
9	Mikser	0.40	0.40	Motor: Barkmer Çabın, Set: 23.00 cm, Ger: 23.00 cm	30.0
10	Mikser	0.40	0.40	Sure Beklemler, Set: 1.00 dk, Ger: 1.01 dk	30.0
11	Mikser	0.40	0.40	Ver: 200 Manuel Top kafa, Set: 0.00 m, Ger: 0.00 kg, Ger: 10.89 kg	30.0
12	Mikser	0.40	0.40	Ver: 200 Manuel Top kafa, Set: 0.00 m, Ger: 0.00 kg, Ger: 10.89 kg	30.0
13	Mikser	0.40	0.40	Sure Beklemler, Set: 2.00 dk, Ger: 2.01 dk	30.0
14	Mikser	0.40	0.40	Ver: 200 Takt Şişler, Set: 0.00 m, Ger: 0.00 kg, Ger: 0.88 kg	30.0
15	Mikser	0.40	0.40	Motor: Dönerler Çabın, Set: 40.00 cm, Ger: 40.00 cm	30.0
16	Mikser	0.40	0.40	Motor: Barkmer Çabın, Set: 75.00 cm, Ger: 75.00 cm	30.0
17	Mikser	0.40	0.40	Sure Beklemler, Set: 0.00 dk, Ger: 0.00 dk	30.0
18	Mikser	0.40	0.40	Motor: Barkmer Çabın, Set: 16.00 cm, Ger: 16.00 cm	30.0
19	Mikser	0.40	0.40	Motor: Barkmer Çabın, Set: 6.40 cm, Ger: 6.40 cm	30.0
20	Mikser	0.40	0.40	Sure Beklemler, Set: 0.10 dk, Ger: 0.11 dk	30.0
21	Mikser	0.40	0.40	Motor: Barkmer Çabın, Set: 13.30 cm, Ger: 13.30 cm	30.0
22	Mikser	0.40	0.40	Motor: Barkmer Çabın, Set: 13.30 cm, Ger: 13.30 cm	30.0
23	Mikser	0.40	0.40	Sure Beklemler, Set: 0.10 dk, Ger: 0.11 dk	30.0
24	Mikser	0.40	0.40	Sure Beklemler, Set: 0.10 dk, Ger: 0.11 dk	30.0

# OTOMASYON SİSTEMLERİ

Raporlama Uygulamaları



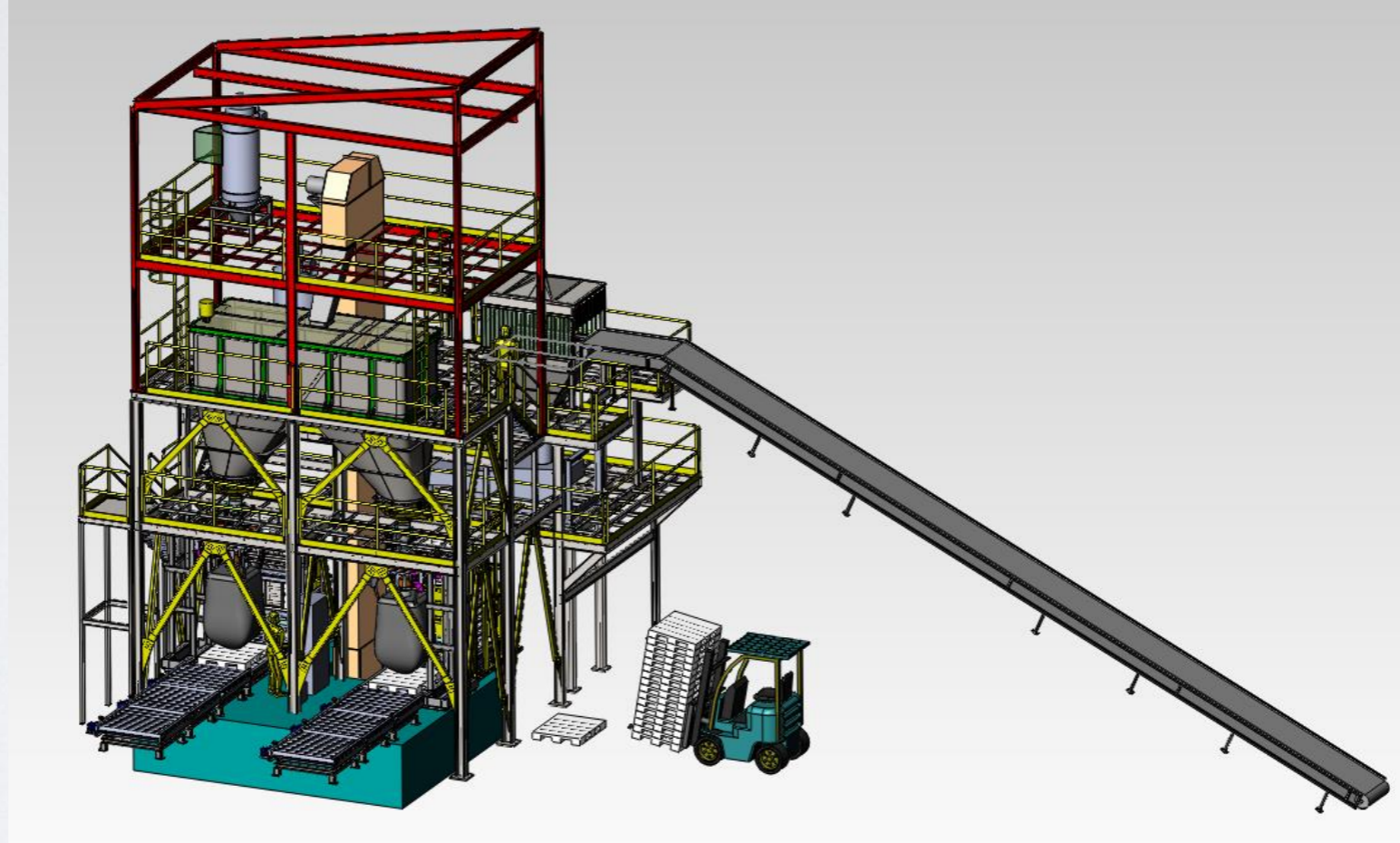
# MÜŞTERİ ODAKLI ÇÖZÜMLER



## ÖZEL SİSTEMLER

Ham madde Nakil, Dozaj veya Dolum ihtiyacının tümüyle müşterinin ihtiyacına göre baştan sona dizaynı.

# MÜŞTERİ ODAKLI ÇÖZÜMLER



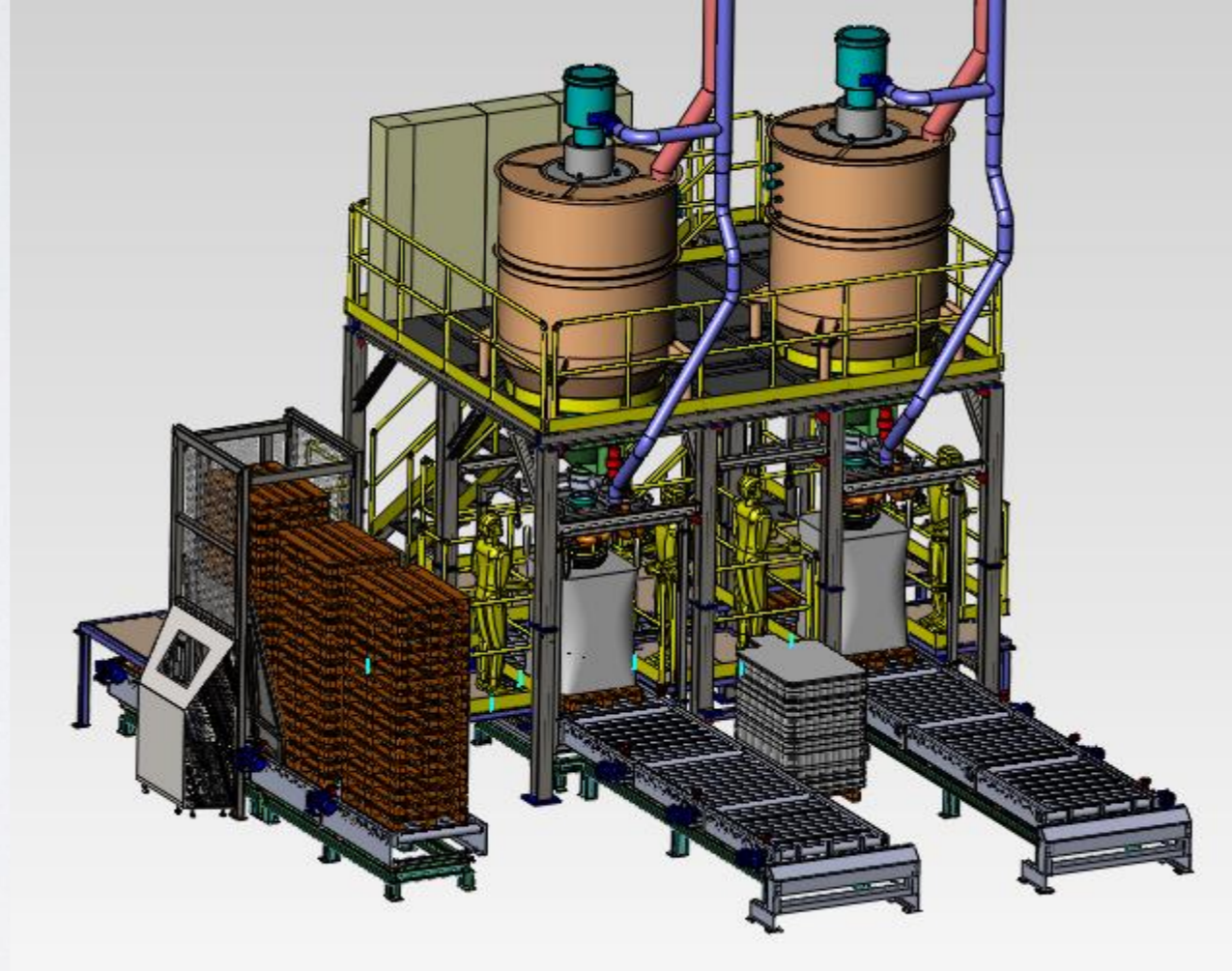
## ÖZEL SİSTEMLER

Ham madde Nakil, Dozaj veya Dolum ihtiyacının tümüyle müşterinin ihtiyacına göre baştan sona dizaynı.

SAFA MAK



# MÜŞTERİ ODAKLI ÇÖZÜMLER



## ÖZEL SİSTEMLER

Hammadde Nakil, Dozaj veya Dolum ihtiyacının tümüyle müşterinin ihtiyacına göre baştan sona dizaynı.



# ÖRNEK UYGULAMA – PLASTİK BORU TESİSİ



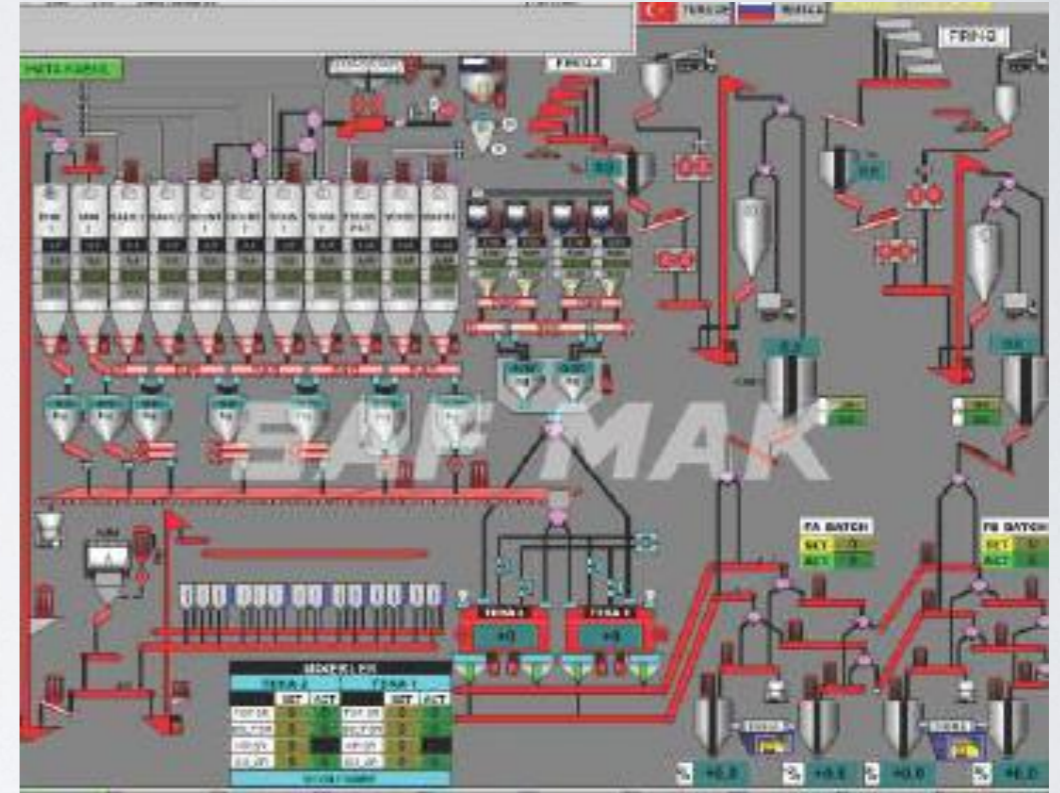


# ÖRNEK UYGULAMA – GIDA TESİSİ





# ÖRNEK UYGULAMA – CAM TESİSİ





# ÖRNEK UYGULAMA – KAUÇUK TESİSİ





# ÖRNEK UYGULAMA – BALATA TESİSİ





# ÖRNEK UYGULAMA – MADEN TESİSİ





## Detaylı Bilgi ve Referanslar İçin

W: [www.safmak.com](http://www.safmak.com)

T: +90 262 751 52 14

E: [safmak@safmak.com](mailto:safmak@safmak.com)